

## **Příloha č. 3 zadávací dokumentace**

**Technická dokumentace –**

**Část 7 – DOHLEDOVÉ CENTRUM  
(pánský oděv)**

## 1. Bunda pánská zimní



### Základní popis:

- Zimní zateplená bunda
- Úpletová vnitřní manžeta v rukávech
- Kapuce odepínací
- Celopodšívkované

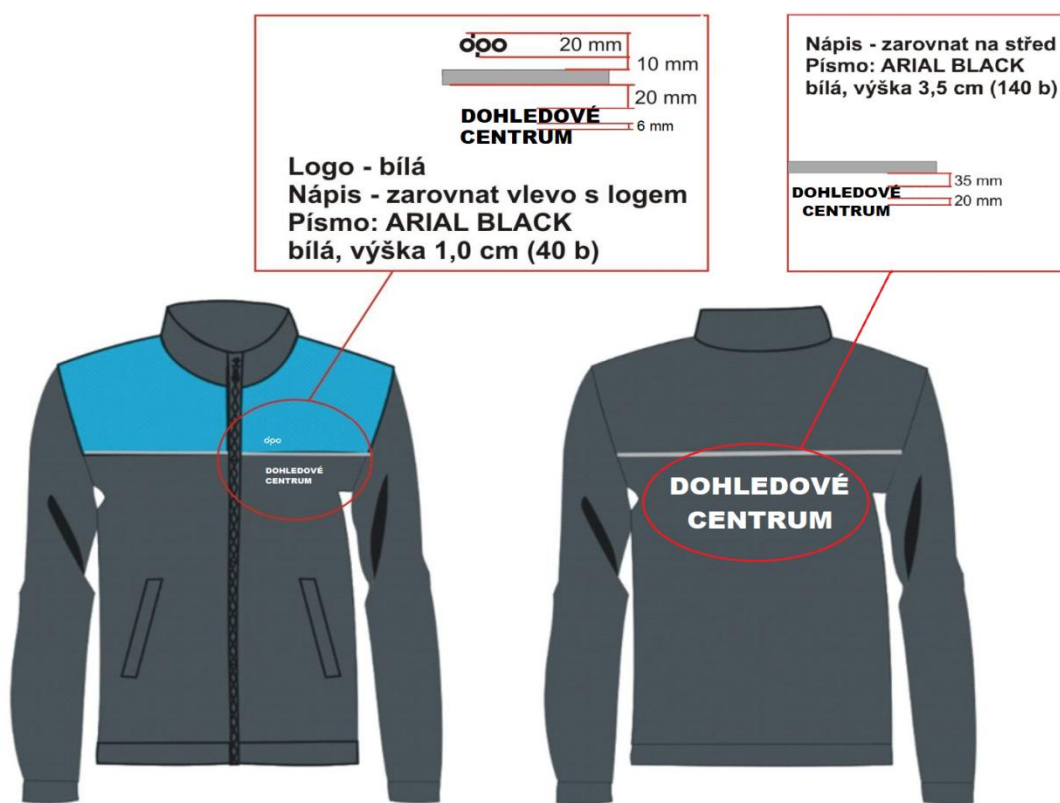
### Základní barva materiálů:

- Barvy šedých odstínů dle Pantone - tmavě šedá - č. 433,
- Barvy světlemodrých odstínů dle Pantone – č. 312 C/U CMYK 89/0/11/0 RGB 0/173/208

### Reflexní proužek:

- Barva světle šedá, vhodný pro pracovní a sportovní oděvy, záruka reflexních vlastností po mnohonásobném praní i chemickém čištění
- V souladu s EN 20471 třída 2

## 2. Mikina fleecová pánská



### Základní popis:

- Fleece bunda celopropínací
- Přední se sedlem v kontrastní a zadní díl členěný sedlem v základní barvě
- V členění sedel reflexní proužky
- Text DOHLEDOVÉ CENTRUM a logo DPO jsou výšivky v bílé barvě

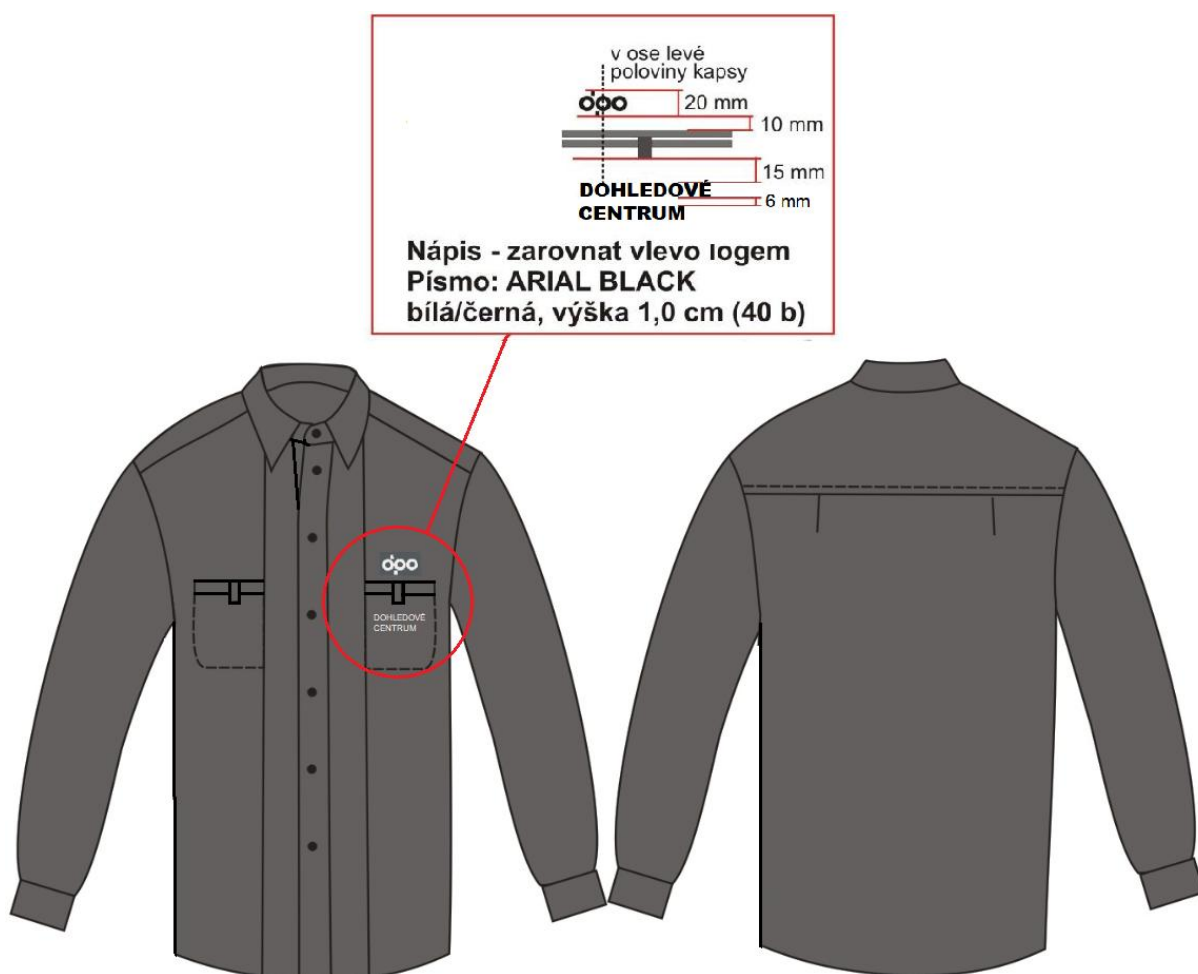
### Základní barva materiálů:

- Barvy šedých odstínů dle Pantone - středně šedá - č. 431
- Barvy světlemodrých odstínů dle Pantone – č. 312 C/U CMYK 89/0/11/0 RGB 0/173/208

### Reflexní proužek:

- Barva světle šedá, vhodný pro pracovní a sportovní oděvy, záruka reflexních vlastností po mnohonásobném praní i chemickém čištění
- V souladu s EN 20471 třída 2

### 3. Košile dlouhý rukáv - šedá pánská



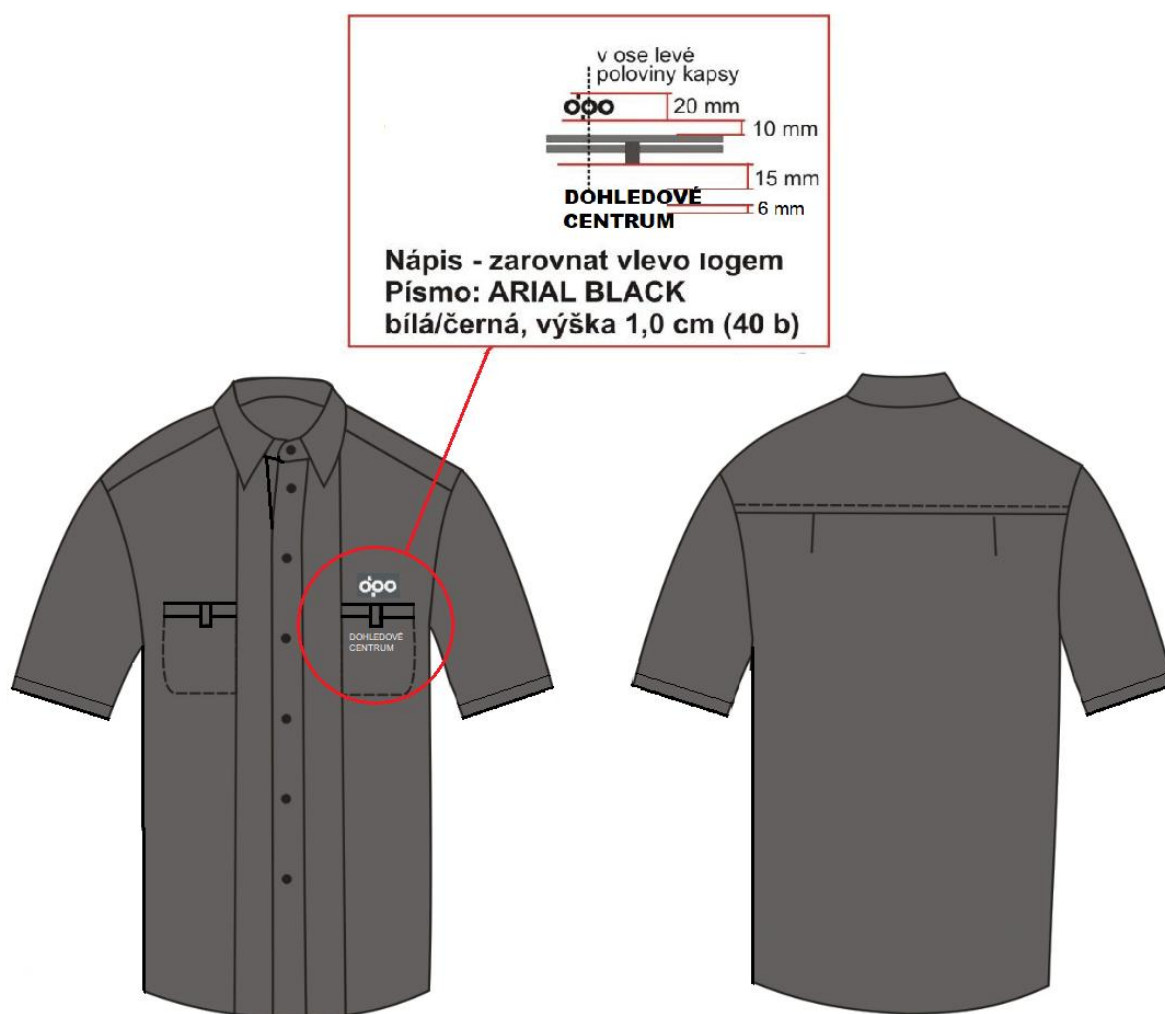
#### Základní popis:

- Klasická pánská košile
- Přední díly členěné s 2-výpustkovou kapsou
- Rukávy krátké
- Text DOHLEDOVÉ CENTRUM a logo DPO jsou výšivky v bílé barvě

#### Základní barva materiálů:

- Barvy šedých odstínů dle Pantone - středně šedá - č. 431.

## 4. Košile krátký rukáv - šedá pánská



### Základní popis:

- Klasická pánská košile
- Přední díly členěné s 2-výpustkovou kapsou
- Rukávy krátké
- Text DOHLEDOVÉ CENTRUM a logo DPO jsou výšivky v bílé barvě

### Základní barva materiálů:

- Barvy šedých odstínů dle Pantone - středně šedá - č. 431

## 5. Polokošile - pánská



### Základní popis:

- Klasická polokošile pánská s předním a zadním sedlem a kapsičkou
- Límec a manžety RIB pletené hotové
- Léga na 3 knoflíčky
- Text DOHLEDOVÉ CENTRUM a logo DPO jsou výšivky v bílé barvě

### Základní barva materiálů:

- Barvy šedých odstínů dle Pantone - středně šedá - č. 431
- Barvy světlemodrých odstínů dle Pantone – č. 312 C/U CMYK 89/0/11/0 RGB 0/173/208

## 6. Kalhoty pánské letní



**Základní popis:**

- Lehké letní kalhoty
- Jeans střih pohodlný

**Základní barva materiálů:**

- Barvy šedých odstínů dle Pantone - tmavě šedá - č. 433

## 7. Kalhoty pánské zimní



**Základní popis:**

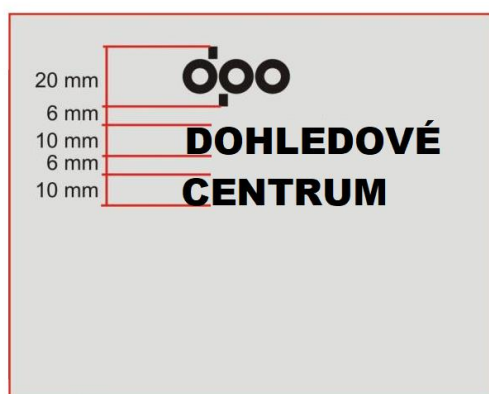
- Zimní kalhoty bez podšívky
- Jeans střih pohodlný

**Základní barva materiálů:**

- Barvy šedých odstínů dle Pantone - tmavě šedá - č. 433



## 8. Svetr pletený pánský



Nápis  
Písmo: ARIAL BLACK  
bílá, výška 1,0 cm (40 b)



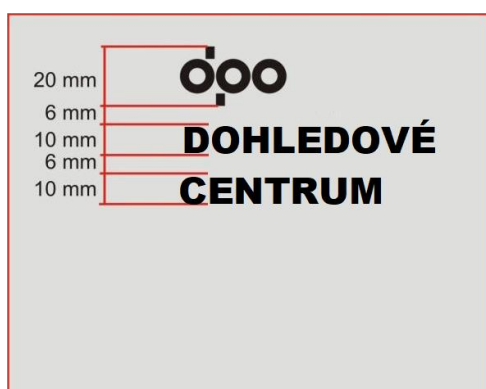
### Základní popis:

- Pletený svetr do V-éčka
- Délky, rukávy + průkrčník zakončené patenty 2+2
- Na PD kapsa a na rukávech laty z tkaniny v barvě pleteniny
- Text DOHLEDOVÉ CENTRUM a logo DPO jsou výšivky v bílé barvě

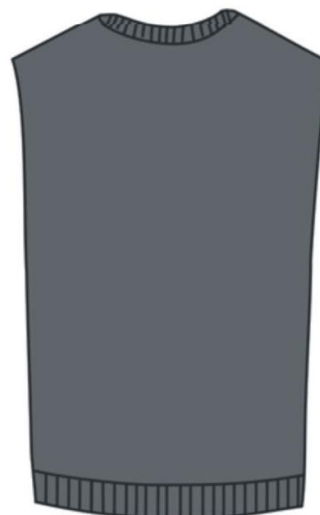
### Základní barva materiálů:

- Barva černá

## 9. Vesta pletená - pánská



Nápis  
Písmo: ARIAL BLACK  
bílá, výška 1,0 cm (40 b)



### Základní popis:

- Pletená vesta do V-ěčka
- Délky, průramky + průkrčník zakončené patenty 2+2
- Na PD kapsa z tkaniny v barvě pleteniny
- Text DOHLEDOVÉ CENTRUM a logo DPO jsou výšivky v bílé barvě

### Základní barva materiálů:

- Barva černá



## Vzory barev/normy

Základní barvy:

Barvy šedých odstínů dle Pantone - tmavě šedá - č. 433  
středně šedá - č. 431

Barvy modrých odstínů dle Pantone – tmavě modrá – č. 2955 C/U CMYK 100/60/10/53 RGB  
0/60/105

Barvy světlemodrých odstínů dle Pantone – č. 312 C/U CMYK 89/0/11/0 RGB 0/173/208

Další barvy jsou černá a bílá. Výjimkou z grafického manuálu jsou reflexní prvky.

**Změna barevných odstínů je možná pouze se schválením zadavatele.**

Zadavatel předpokládá, že dodavatel při zpracování předmětu plnění použije obecně platné normy pro textil, tzn. normy kategorie 80 – Textilní suroviny a výrobky, pro oděvnictví třídu norem ČSN 8050 – Vrchní oděvy a prádlo z pletenin a třídu norem ČSN 8070 – Vrchní oděvy a prádlo z tkanin.



## Vzor loga dle grafického manuálu

### DPO a.s.

Každá stejnokrojová součást musí být předepsaným způsobem opatřena logem Dopravního podniku Ostrava. Toto logo lze v souladu s grafickým manuálem Dopravního podniku Ostrava používat v bílém provedení (na bílém podkladu v černém provedení).

#### Logo na stejnokrojích – varianta bílá

